



Kurtyna powietrza z nawiewnikiem tekstylnym

www.xvent.com.pl



Idealny do lokalnego ogrzewania hal przemysłowych i magazynów.

Ogrzewanie szklarni, obiektów sportowych, warsztatów i mniejszych zakładów.

Przepływ powietrza
do 4700 m³/h

Moc grzewcza 3-71kW

Standardowe długości nawiewników tekstylnych 10 i 15m

Dwa rodzaje dyfuzorów
Dysze i perforacje



Znaczące oszczędności w kosztach ogrzewania

- Ogrzewanie wyłącznie zajmowanej powierzchni
- Możliwość ogrzewania określonych obszarów roboczych

Nawiewnik tekstylny -dużą zaletą jest łatwy montaż, czyszczenie (mycie), możliwość nadruku własnego logo i promocji.

Zastosowanie w niższych pomieszczeniach (od 3m)

- Niska prędkość wyjściowa gorącego powietrza
- Wypełnienie przestrzeni gorącym powietrzem

Szybki i łatwy montaż

- Kompletny materiał instalacyjny jest częścią dostawy

Niska waga

- Nie obciąża konstrukcji sufitu

Lepsza cena zakupu

- W porównaniu z innymi systemami

OPCJE DYFUZORÓW

Dyfuzor - dysze

Większy zasięg gorącego powietrza. Instalacja na wysokość 4m i więcej.

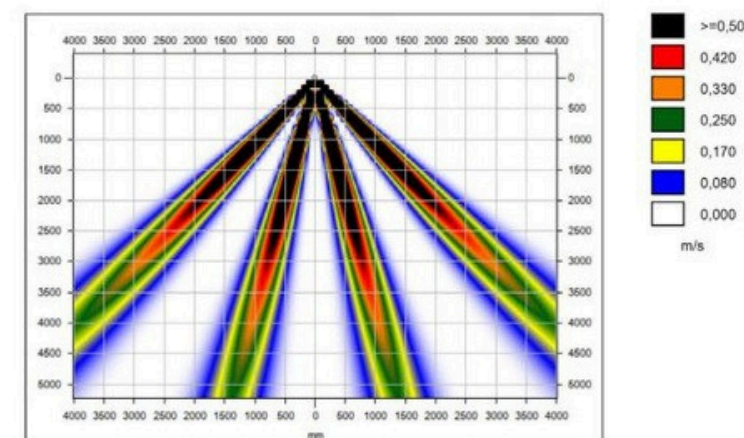


Dyfuzor - perforacja

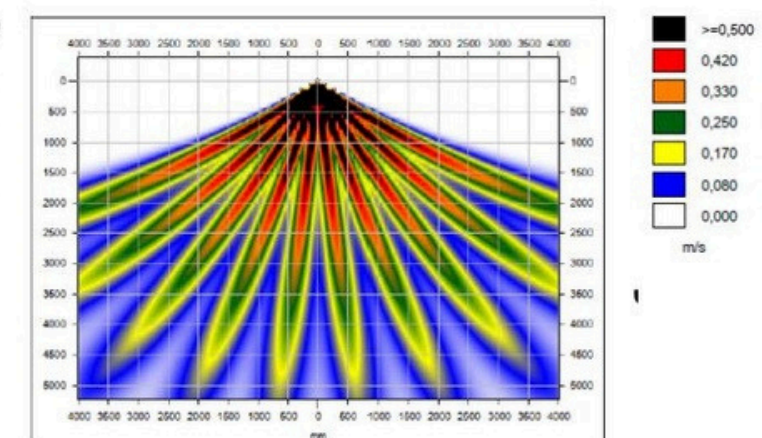
Wolniejsze krycie przestrzeni przez gorące powietrze. Wysokość montażu od 3m.



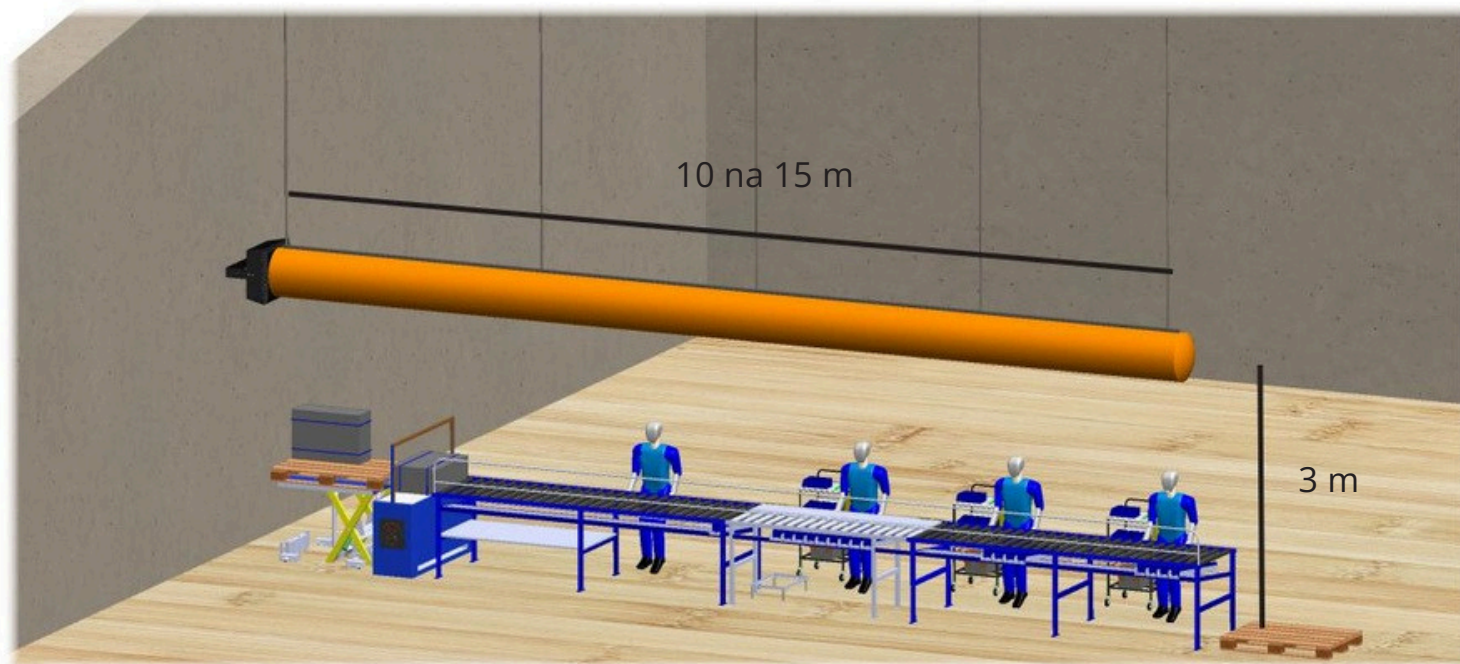
Profil strumienia powietrza



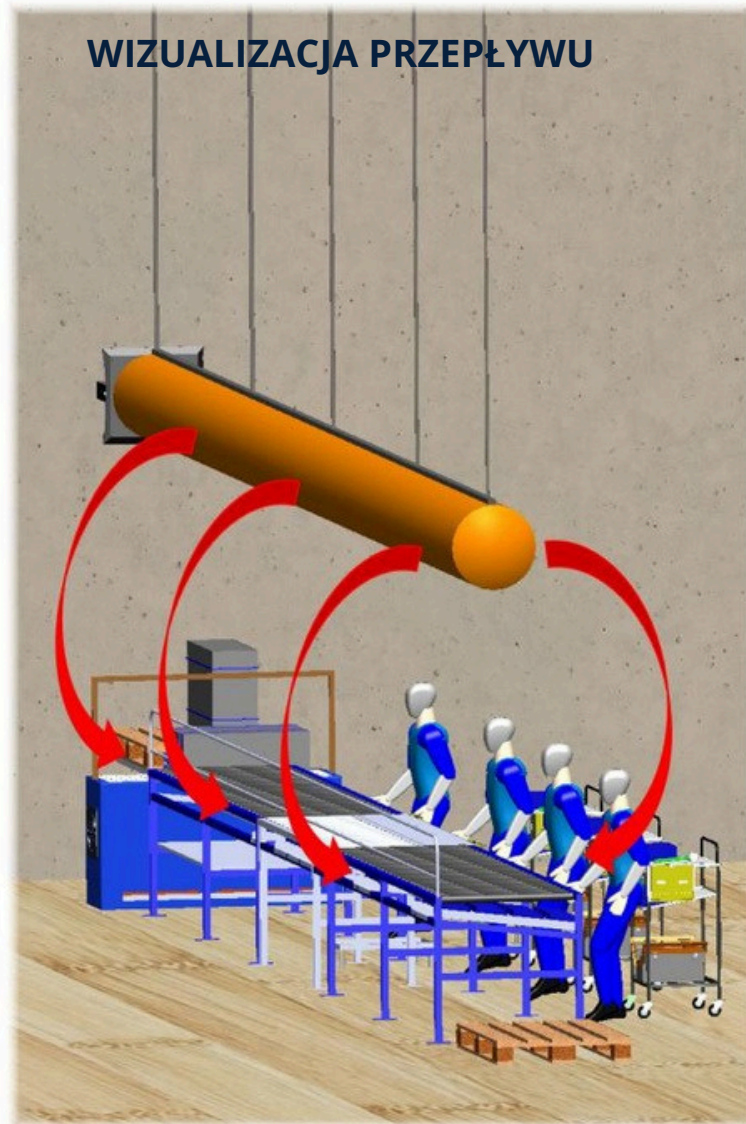
Profil strumienia powietrza



TYPOWA INSTALACJA -LINIA PRODUKCYJNA



WIZUALIZACJA PRZEPLYWU



To rozwiązanie jest połączeniem jednostki grzewczej Atacama i dyfuzorów tekstylnych. Taka kombinacja jest prostym, a jednocześnie bardzo skutecznym rozwiązaniem wentylacji bez przeciągów. W halach o wysokości powyżej 4m najczęściej stosuje się standardowe nagrzewnice ścienne. Efektem takiego rozwiązania jest ogrzewanie powietrza w całej powierzchni hali. Zwykle nie jest to jednak konieczne, ponieważ ludzie przebywają w obszarach o wysokości do dwóch metrów (linie montażowe, strefy kompletacji w magazynach itp....

Atacama Sleeve pozwala na ogrzewanie wyłącznie stref, w których pracują i poruszają się ludzie, a pozostałe pomieszczenia są jedynie hartowane. Pozwala to na znaczną oszczędność kosztów ogrzewania hal produkcyjno-magazynowych. Ale dodatkowo rozwiązanie to pozwala na zastosowanie jednostki Atacama Sleeve w pomieszczeniach znacznie mniejszych niż nadających się do standardowych urządzeń grzewczych, takich jak serwisy, warsztaty, lokale usługowe,... wysokość stropu powyżej 3m (!). Bardzo interesujące jest zastosowanie przy ogrzewaniu szklarni.

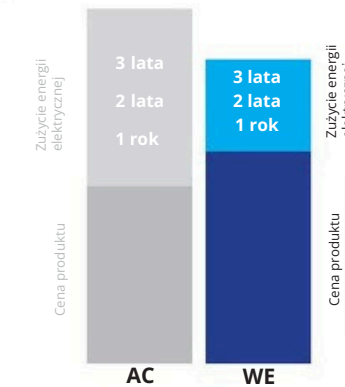
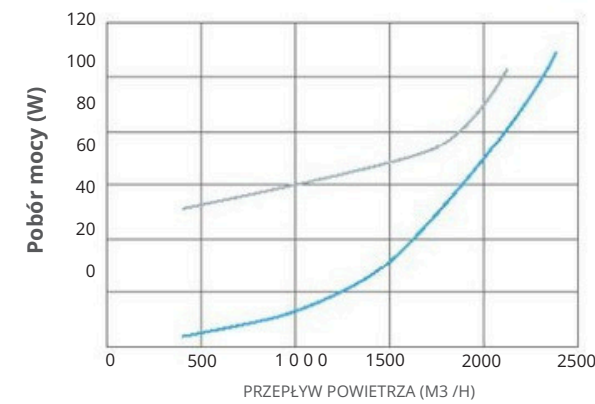
Atacama Sleeve wentyluje obszar poprzez powolne podgrzewanie. Ciepłe powietrze wdmuchiwane jest przez małe otwory w tekstylnym dyfuzorze i jego masa jest kierowana w dół do obszaru, w którym przebywają ludzie, z typową prędkością około 0,3 m/s.

Parametry techniczne ogrzewania jednostką ATACAMA Sleeve

Parametry wymiennika: Maks.temperatura pracy wody ma 120°C
Maks. ciśnienie robocze wynosi 1,6 MPa
Wymiary przyłącza -zewnętrzny gwint G $\frac{3}{4}$ ".



PORÓWNANIE ZUŻYCIA MOCY AC EC



Wentylator z silnikiem EC

Wyższa wydajność i niskie koszty eksploatacji. Niski poziom hałasu nawet przy wyższej wydajności. Płynna regulacja prędkości wentylatora od 20% do 100%.

| | | ATACAMA Sleeve 3 | | ATACAMA Sleeve 4 | |
|---|-------------------|---|-------------------|-------------------|-------------------|
| Typ wentylatora | - | EC | EC | EC | EC |
| Orientacja powierzchni usługowej (wysokość sufitu 4m) | m ² | 0-500 | | 0-1000 | |
| Przepływ powietrza | m ³ /h | 3000 | 2600 | 4700 | 4400 |
| Zakres mocy grzewczej | kW | 4-38 | 5-44 | 9-58 | 11-71 |
| Rzędy wymienników ciepła | - | 2 | | 3 | |
| Parametry wymienników ciepła | | maks. temperatura wody 120°C; max.ciśnienie robocze 1,6Mpa; Wymiary przyłącza -gwint zewnętrzny G $\frac{3}{4}$ " | | | |
| Poziom hałasu ** | dB(A) | 51,7 | 50,3 | 52,1 | 51,6 |
| Masa jednostki / z konsolą*** | kg | 17 / 19,5 | 18/20,5 | 23 / 26 | 25 / 28 |
| Pojemność wodna w wymienniku ciepła | dm ³ | 1,4 | 2,1 | 2 | 3 |
| Zasilanie | V/Hz | 1-230/50-60 | | 1-230/50-60 | |
| Moc wentylatora EI | W | 184 | 189 | 359 | 379 |
| Prąd wentylatora | A | 1,33 | 1,41 | 1,53 | 1,63 |
| Prędkość | obr/min | 1790 | | 131 | |
| Ochrona IP | IP | 54 | | 054 | |
| Akcesoria -kratka wentylacyjna tekstylna (długość) | M | 10 lub 15m - inne długości w zależności od zapotrzebowania | | | |
| Kod produktu | - | ATA1-3-ECV2TH-0A0 | ATA1-3-ECV3TH-0A0 | ATA1-4-ECV2TH-0A0 | ATA1-4-ECV3TH-0A0 |

* Maksymalna odległość przepływu powietrza przy prędkości powietrza 0,5 m/s
** Ciśnienie akustyczne w odległości 5m, Q=2
*** masa urządzenia bez wody



więcej informacji



SMART-FLEX Sp. z o.o.

Mielczarskiego 21/23

42-202 Częstochowa

e-mail: biuro@smart-flex.pl

tel: +48 343 444 005

gsm: +48 790 808 005

www.smart-flex.pl