

Skrócona instrukcja poprowadzi Cię przez szybką instalację produktu, ale w żadnym wypadku nie zastąpi pełnej instrukcji obsługi. Pełna instrukcja obsługi dostępna jest na naszej stronie internetowej [www.xvent.com.pl](http://www.xvent.com.pl) i można ją pobrać za pomocą kodu QR.

Użyj urządzenia (telefonu komórkowego, tabletu itp.) wyposażonego w technologię do odczytu kodu QR.



**Instalację i podłączenie regulatora może przeprowadzić wyłącznie osoba przeszkolona, posiadająca odpowiednie uprawnienia do podłączania urządzeń elektrycznych oraz posiadająca odpowiednie narzędzia i środki.**



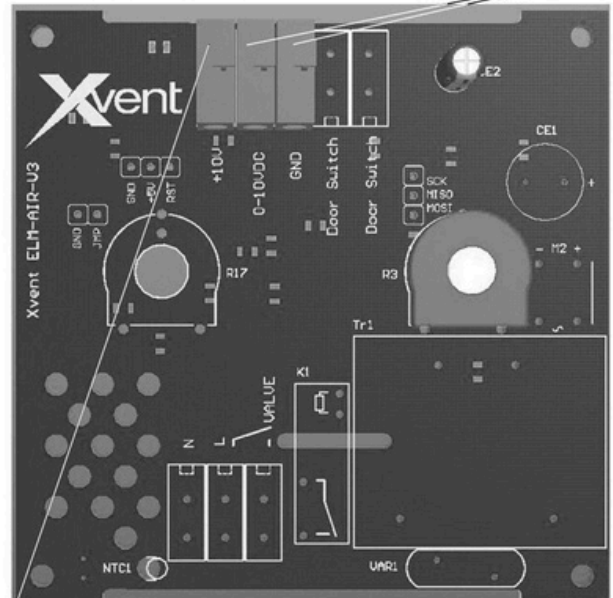
### 1. Opis regulatora

Regulator służy do ciągłego sterowania prędkością silników EC za pomocą wejścia sterującego 0-10VDC bez podłączenia do zasilania sieciowego. Sterowanie prędkością silnika odbywa się w sposób ciągły za pomocą elementu sterującego (pokrętła) znajdującego się na przednim panelu regulatora. Informacje dotyczące pracy podłączonego sprzętu znajdują się w górnej części panelu przedniego, za pomocą diody sygnalizującej pracę. Regulator zasilany jest napięciem stałym 10 VDC z silnika EC. Maksymalna zalecana odległość regulatora od regulowanego silnika EC wynosi 100 m, przy przekroju przewodu 1 mm<sup>2</sup>. Możliwość zwiększenia lub zmniejszenia odległości w zależności od wybranego przekroju przewodu i obliczenia rzeczywistej straty napięcia.

#### Opis elementów sterujących i zacisków przyłączeniowych

**Dioda sygnalizacyjna** – sygnalizuje pracę całego regulatora. Jeżeli dioda się świeci oznacza to, że regulator jest włączony. Jeśli nie, regulator jest wyłączony.

**Zaciski przyłączeniowe wentylatora EC** -zaciski do podłączenia napięcia sterującego z wentylatora EC 0-10VDC (+);  
GND (-) z rezystorem 10 kΩ.  
Zakres regulacji regulatora 2-10V  
Obciążenie styku: maks. 0,3 mA



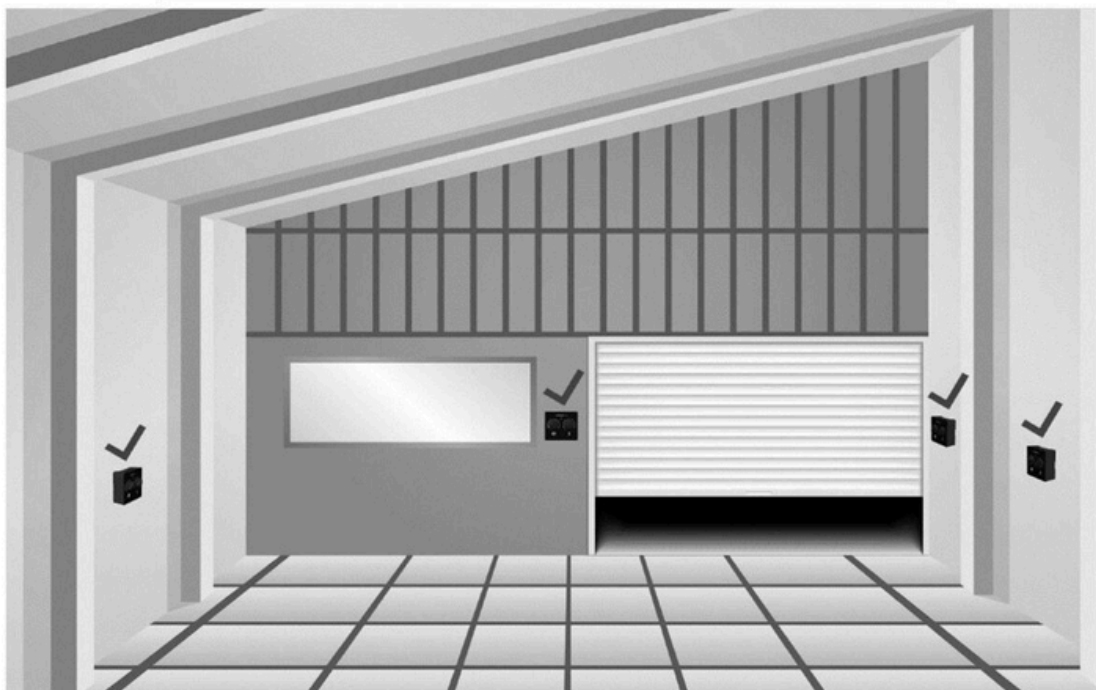
**Płynny regulator prędkości wentylatora** – umożliwia ustawienie ciągłej prędkości wentylatora w dowolnej pozycji od minimalnej do maksymalnej, zgodnie z wymaganiami użytkownika. Pozycja „OFF” umożliwia wyłączenie całego regulatora. Pozycja „OFF” nie zapewnia odłączenia sterowanego urządzenia od napięcia zasilania – należy to wykonać osobno na napięciu zasilania sterowanego urządzenia.

**Zacisk przyłączeniowy zasilania regulatora**  
- zacisk +10V przeznaczony do zasilania regulatora  
Maks. wydajność prądowa regulatora: 10mA  
Zalecany przekrój przewodów: od 0,5 mm<sup>2</sup> do 1,5 mm<sup>2</sup>

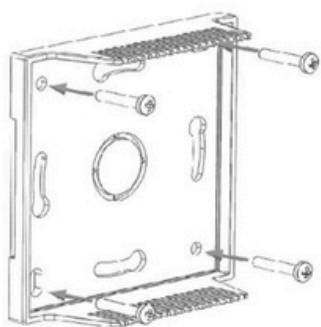
#### 2. Parametry techniczne

- Napięcie wejściowe 10VDC
- Napięcie wyjściowe - sterowanie wentylatorem 0-10VDC
- Stopień ochrony IP20
- Prąd 10mA
- Wymiary 85 x 85 x 30 mm
- Waga 0,12kg

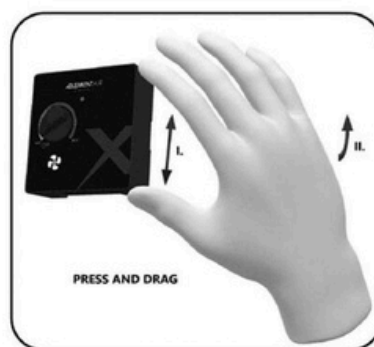
LOKALIZACJA I MONTAŻ STEROWNIKA ELEMENTAIR



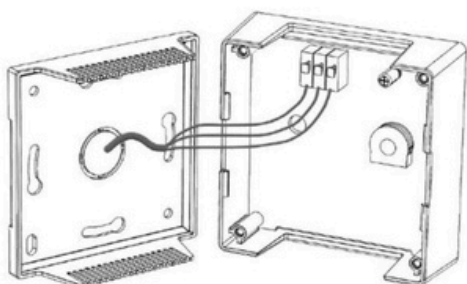
MONTAŻ NA PODTYNKOWEJ LUB  
NATYNKOWEJ SKRZYŃCE ELEKTRYCZNEJ



DEMONTAŻ OSŁONY  
PRZEDNIEJ STEROWNIKA



PODŁĄCZENIE KABLI  
ZASILAJĄCYCH I STERUJĄCYCH



KOMPLETOWANIE PANELU STEROWANIA PO PODŁĄCZENIU  
(PORÓWNAJ KABLE, ABY UNIKNĄĆ USZKODZEŃ)

