

Skrócona instrukcja poprowadzi Cię przez szybką instalację produktu, ale w żadnym wypadku nie zastąpi pełnej instrukcji obsługi. Pełna instrukcja obsługi dostępna jest na naszej stronie internetowej www.xvent.com.pl i można ją pobrać za pomocą kodu QR.

Użyj urządzenia (telefonu komórkowego, tabletu itp.) wyposażonego w technologię do odczytu kodu QR.



Instalację i podłączenie regulatora może przeprowadzić wyłącznie osoba przeszkolona, posiadająca odpowiednie uprawnienia do podłączania urządzeń elektrycznych oraz posiadająca odpowiednie narzędzia i środki.



1. Opis regulatora

Regulator służy do ciągłej regulacji prędkości obrotowej wentylatora EC. Prędkość wentylatora może być również kontrolowana za pomocą zintegrowanego termostatu pokojowego, w zależności od temperatury panującej w pomieszczeniu. Sterowanie prędkością wentylatora oraz sterowanie termostatem realizowane jest w formie płynnej regulacji na przednim panelu regulatora. Aby uzyskać informację o działaniu podłączonego sprzętu, pomiędzy (obracającymi się) elementami sterującymi znajduje się dioda sygnalizacyjna. Ponadto regulator wyposażony jest w styk fazowy 1~230VAC 1~230VAC oraz styk niskopotencjalny 12VDC. Regulator przeznaczony jest do montażu naściennego. Maksymalna zalecana odległość regulatora od sterowanego silnika EC wynosi 100 m przy przekroju przewodu 1 mm². W zależności od wybranego przekroju przewodu i wynikającego z tego obliczenia rzeczywistych strat napięcia możliwe są dłuższe lub krótsze odległości. Sterownik można przełączać pomiędzy trybem ogrzewania i trybem przesiewania.

Ogrzewanie – płynna prędkość wentylatora w zależności od wymaganej temperatury. Po odłączeniu wyłącznika drzwiowego wentylator pracuje z maksymalną prędkością. Przesiewanie – minimalne prędkości wentylatora w oparciu o wymaganą temperaturę. Po odłączeniu wyłącznika drzwiowego można płynnie regulować prędkość wentylatora.

Opis elementów sterujących i zacisków przyłączeniowych

Dioda kontrolna – sygnalizuje pracę całego regulatora. Jeżeli dioda się świeci oznacza to, że regulator jest włączony. Jeśli regulator nie świeci się, oznacza to, że regulator jest wyłączony.

Zaciski napięcia sterującego z wentylatora EC

0- 10VDC (+); GND (-).
Zakres regulacji regulatora 2-10VDC.
Obciążalność styków: max 2mA
Zalecany przekrój przewodów:
od 0,5 mm² do 1,5 mm²

Zacisk do sterowania regulatorem za pomocą magnetycznego styku bezpotencjałowego - logika

przełączania styków NC (rozwierania).
Obciążalność styku: 12VDC / 10 mA
Zalecany przekrój przewodów:
od 0,5 mm² do 1,5 mm².

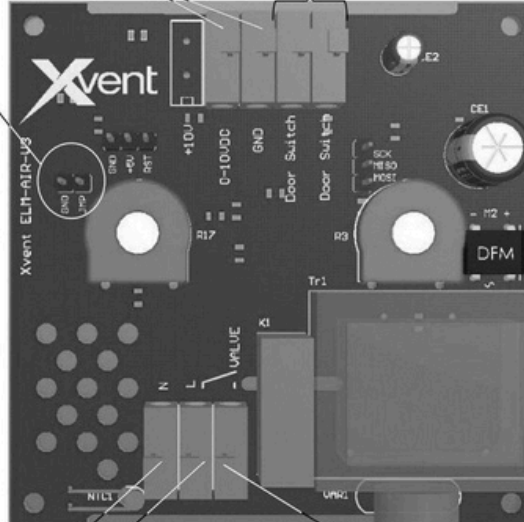


Opis zworki:
przełączanie trybów sterowania wentylatorem.

- tryb ogrzewania - zworka jest włożona. (Ustawienia Fabryczne)



- Tryb przesiewowy - zworka jest usunięta



Płynny regulator prędkości wentylatora -

umożliwia płynną regulację prędkości wentylatora w dowolnej pozycji od minimalnej do maksymalnej, zgodnie z wymaganiami użytkownika. Pozycja „OFF” umożliwia wyłączenie całego regulatora. Pozycja „OFF” nie zapewnia izolacji kontrolowanego sprzętu od napięcia zasilania; Izolację należy zapewnić oddzielnie na stronie zasilania

Termostat pokojowy -

umożliwia regulację wymaganej temperatury w zakresie od 5 do 35°C. W oparciu o różnicę między temperaturą otoczenia a temperaturą wymaganą podłączone urządzenia są wyłączane lub włączane. Możliwe jest także wyłączenie termostatu pokojowego poprzez przełączenie w położenie krańcowe „OFF”.

Zaciski zasilania regulatora

1 ~ 230 V AC 50/60 Hz
Maks. pojemność prądowa regulatora:
230 V AC / 5 A
Zalecany przekrój przewodów:
1,5 mm²

Terminal do sterowania serwo osprzętu wymiennika

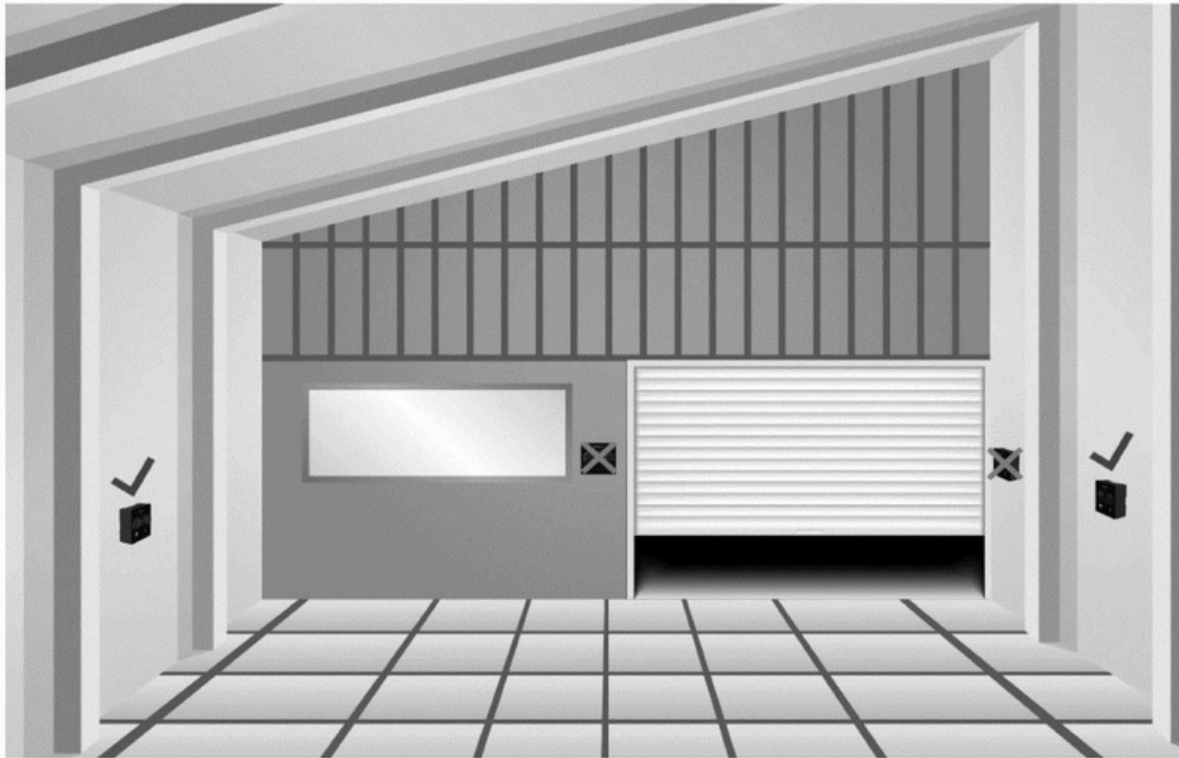
Styk przerywa/steruje jedynie przewodem fazowym, który jest podłączony do fazy zasilania regulatora. Przewód neutralny jest podłączony bezpośrednio z zasilacza. Maksymalna obciążalność prądowa:
230 VAC / 5A (obciążenie rezystancyjne)

2. Parametry techniczne

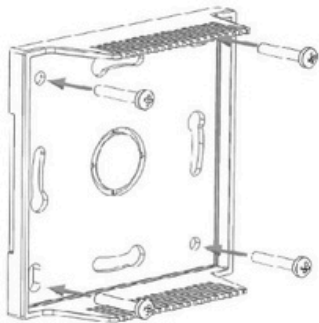
- Napięcie wejściowe 1~230VAC 50/60Hz
- Zakres regulacji temperatury 5~35°C
- Stopień ochrony IP20

- Prąd 5A
- Wymiary 85 x 85 x 30mm
- Waga 0,16 kg

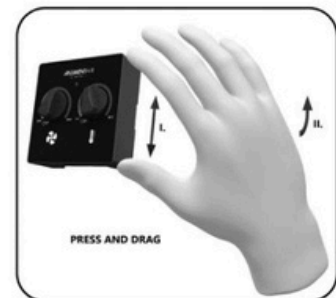
LOKALIZACJA I MONTAŻ STEROWNIKA ELEMENTAIR



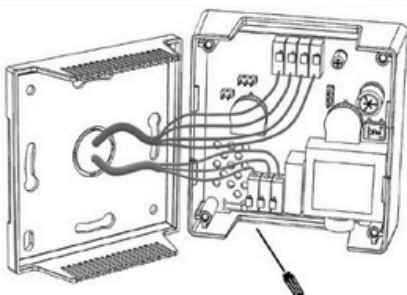
MONTAŻ NA PODTYNKOWEJ LUB
NATYNKOWEJ SKRZYŃCE ELEKTRYCZNEJ



DEMONTAŻ OSŁONY
PRZEDNIEJ STEROWNIKA



PODŁĄCZENIE KABLI
ZASILAJĄCYCH I STERUJĄCYCH



KOMPLETOWANIE PANELU STEROWANIA PO PODŁĄCZENIU
(PORÓWNAJ KABELE, ABY UNIKNĄĆ USZKODZEŃ)

